



Generalitat de Catalunya
**Departament d'Acció Climàtica,
Alimentació i Agenda Rural**

**ORGANISMES DEL PROGRAMA
FITOSANITARI PLURIANUAL 2023-2027
PEL GRUP DE CULTIU FRUITA DOLÇA**



RELACIÓ D'ORGANISMES A PROSPECTAR

Agrilus anxius
 Agrilus planipennis
 Anoplophora chinensis
 Anoplophora glabripennis
 Anastrepha ludens
 Anthonomus eugeni
 Thaumatotibia leucotreta
 Aromia bungii
 Bursaphelenchus xylophilus
 Conotrachelus nenuphar
 Bactrocera dorsalis
 Dendrolimus sibiricus
 Phyllosticta citricarpa
 Spodoptera frugiperda
 Bactericera cockerelli
 Popillia japonica
 Xylella fastidiosa
 Candidatus liberibacter HLB

PLAGUES PRIORITARIES

Pomacea
 Aleurocanthus spiniferus
 Ceratocystis platani
 Clavibacter sepedonicus
 Epitrix
 Geosmithia morbida
 Fusarium circinatum
 Globoderas
 Meloidogynes
 Meloidogyne graminicola
 Grapevine flavescence y vector
 Pityophthorus juglandis
 Ralstonia solanacearum
 Rose Rosette Virus i vector
 Synchytrium endobioticum
 Tomato Brown Rugose Fruit Virus
 Tomato Leaf CND
 Toxoptera citricida
 Trioza erytrae

ORGANISMES AMB MESURES D'EMERGÈNCIA

Elsinoë citricola
 Elsinoë fawcettii
 Lopholeucaspis japonica
 Oemona hirta
 Unaspis citri
 Guignardia loricata (= Neofusicoccum loricatum)
 Melampsora farlowii
 Melampsora medusae f. sp. tremuloidis (Huesped ecial)
 Monochamus spp. (Especies no europeas)
 Mycodiella laricis-leptolepidis
 Phytophthora ramorum (cepas aisladas de fuera de la UE)
 Pissodes cibriani
 Pissodes fasciatus
 Pissodes nemorensis
 Neocosmospora ambrosia + Neocosmospora euwallaceae
 Apiosporina morbosa
 Botryosphaeria kuwatsukai
 Bemisia tabaci (poblaciones no europeas) portadoras de virus
 Diabrotica undecimpunctata howardi
 Diabrotica undecimpunctata undecimpunctata
 Helicoverpa zea
 Liriomyza sativae
 Diabrotica virgifera zea
 Spodoptera litura
 Cicadomorpha, portadoras de Xylella fastidiosa
 Fusarium oxysporum f. sp. Albedinis
 Xanthomonas oryzae pv. oryzicola

ORGANISMES QUARENTENARIES



RELACIÓ D'ORGANISMES A PROSPECTAR

GRUP 1 – PLAGUES QUARANTENARIES PRIORITÀRIES



RELACIÓ D'ORGANISMES A PROSPECTAR_GRUP 1

Organisme Nociu	Cultius a prospectar en Fruïters
<i>Anoplophora chinensis</i>	Pomera, Perera
<i>Anoplophora glabripennis</i>	Presseguer, Pomera, Perera
<i>Anastrepha ludens</i>	Presseguer, Pomera
<i>Thaumatotibia leucotreta</i>	Presseguer
<i>Aromia bungii</i>	Presseguer, Cirerer, Albercoc, Prunera
<i>Conotrachelus nenuphar</i>	Presseguer, Cirerer, Prunera
<i>Bactrocera dorsalis</i>	Presseguer, Pomera, Perera
<i>Bactrocera zonata</i>	Presseguer
<i>Popillia japonica</i>	Presseguer, Prunera, Pomera
<i>Rhagoletis pomonella</i>	Pomera
<i>Xylella fastidiosa</i>	Presseguer, Cirerer, Albercoc, Prunera, Perera



RELACIÓ DE PLAGUES A PROSPECTAR

GRUP 2 – PLAGUES AMB MESURES D'EMERGÈNCIA



RELACIÓ D'ORGANISMES A PROSPECTAR_GRUP 2

Fins la campanya 2027

No hi ha cap organisme nociu d'aquest grup a prospectar en Fruita Dolça



RELACIÓ DE PLAGUES A PROSPECTAR

GRUP 3 – PLAGUES QUARANTENARIES

Del Programa Plurianual 2022 - 2027



RELACIÓ D'ORGANISMES A PROSPECTAR_GRUP 3

Organisme Nociu	Cultius a prospectar en Fruïters
<i>Lopholeucaspis japonica</i>	Cirerer, Pomera, Perera
<i>Oemona hirta</i>	Presseguer, Cirerer, Albercoc, Prunera, Pomera, Perera
<i>Neocosmospora ambrosia</i> + <i>Neocosmospora euwallaceae</i>	Albercoc, Pomera
<i>Apiosporina morbosa</i>	Albercoc, Prunera
<i>Botryosphaeria kuwatsukai</i>	Pomera, Perera



Lopholeucaspis japonica

CATEGORIA TAXONÒMICA	Insecte (O. Hemiptera)
HOSTES en Fruita Dolça	Cirerer, Pomera, Perera
TIPUS DE PROSPECCIÓ	Inspecció visual al tronc i branques per detectar femelles adultes i larves

Període inspecció

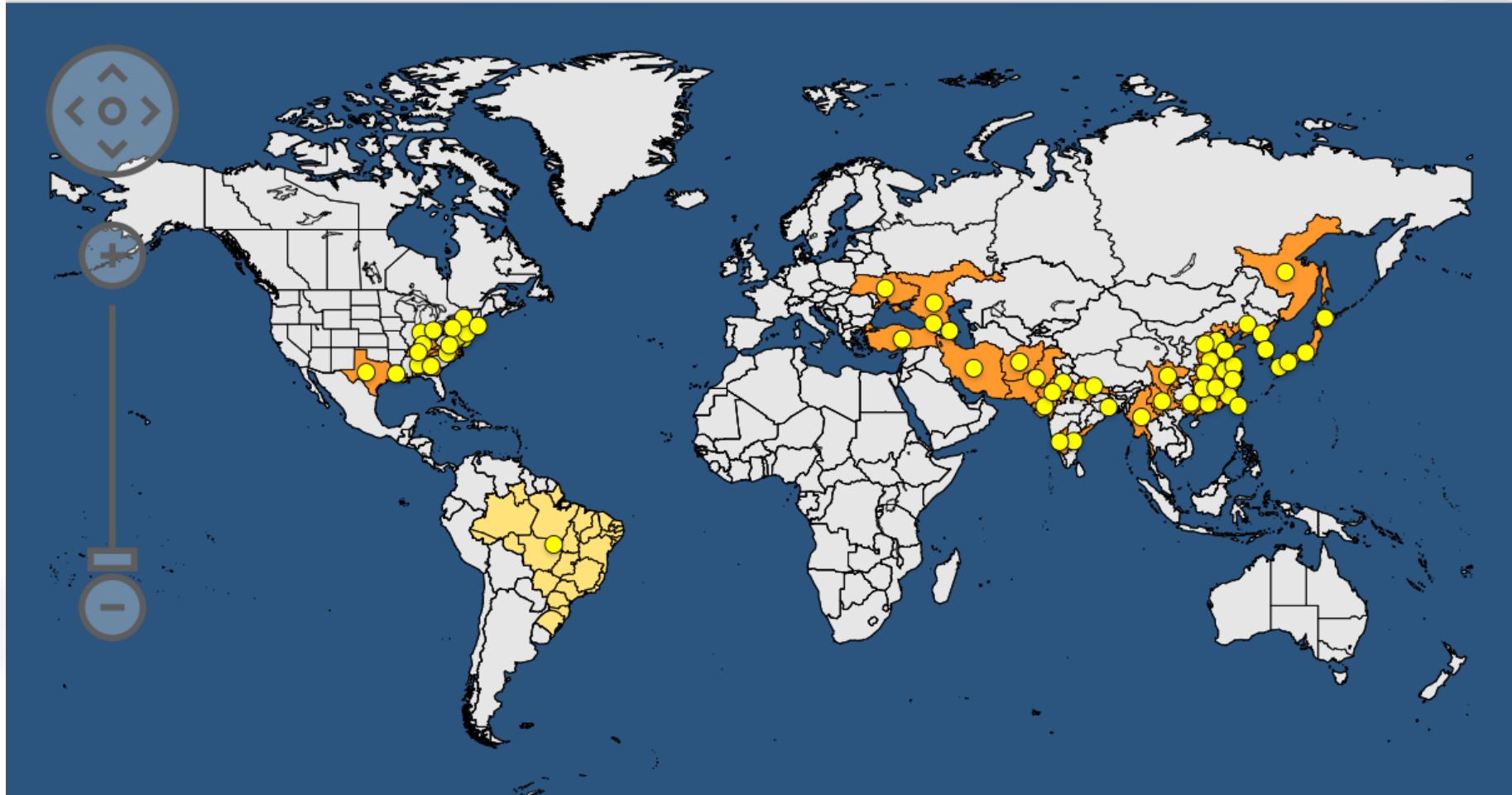
ESTADI	Gener	Febrer	Març	Abril	Maig	Juny	Juliol	Agost	Setembre	Octubre	Novembre	Desembre
Adult					X	X X X	X X X	X				

SÍMPTOMES

- En poblacions elevades donen a l'escorça un aspecte grisós que eventualment pot provocar la caiguda de les fulles, mort de la branca i finalment la planta.
- Les femelles adultes es poden trobar a l'escorça mesclades amb altres estadis de desenvolupament.
- L'escut de les femelles és estret i allargat (1 – 1,8 mm)



Lopholeucaspis japonica



Legend: ● Present ● Transient



Lopholeucaspis japonica



1) female shield, 2) female puparium, 3) oviposition in puparium, 4) ventral view of female, 5) male, 6) larva I, 7) female pygidium, 8) scale colony on pear, 9) scale colony on pear branch.

Courtesy: Ministry of Agriculture, Moscow (RU).



Lopholeucaspis japonica on Zelkova stem.

Courtesy: Central Science Laboratory, York (GB) - British Crown.



Females on rose stem. This photo was taken in Sochi, Southern Russia in August 2014.

Courtesy: Ilya Mityushev, Department of Plant protection of the Russian Timiryazev State Agrarian University



Oemona hirta

CATEGORIA TAXONÒMICA	Insecte (O Coleòpter)
HOSTES en ORNAMENTALS	Presseguer, Cirerer, Albercoc, Prunera, Pomerà, Perera
TIPUS DE PROSPECCIÓ	Inspecció visual al tronc d'ous a l'escorça, ferides o unió de les branques. Les larves i adults en branques i tijes.

CICLE BIOLÒGIC

ESTADI	DURADA	Gener	Febrer	Març	Abril	Maig	Juny	Juliol	Agost	Setembre	Octubre	Novembre	Desembre
Adult	1-2 mesos												
Larva	1 any												
Pupa	3 setmanes												

CICLE - 2 ANYS



Oemona hirta

CATEGORIA TAXONÒMICA	Insecte (O. Hemiptera)
HOSTES en Fruita Dolça	Presseguer, Cirerer, Albercoc, Prunera, Pomera, Perera
TIPUS DE PROSPECCIÓ	Inspecció visual al tronc i branques per detectar femelles adultes i larves

Període inspecció

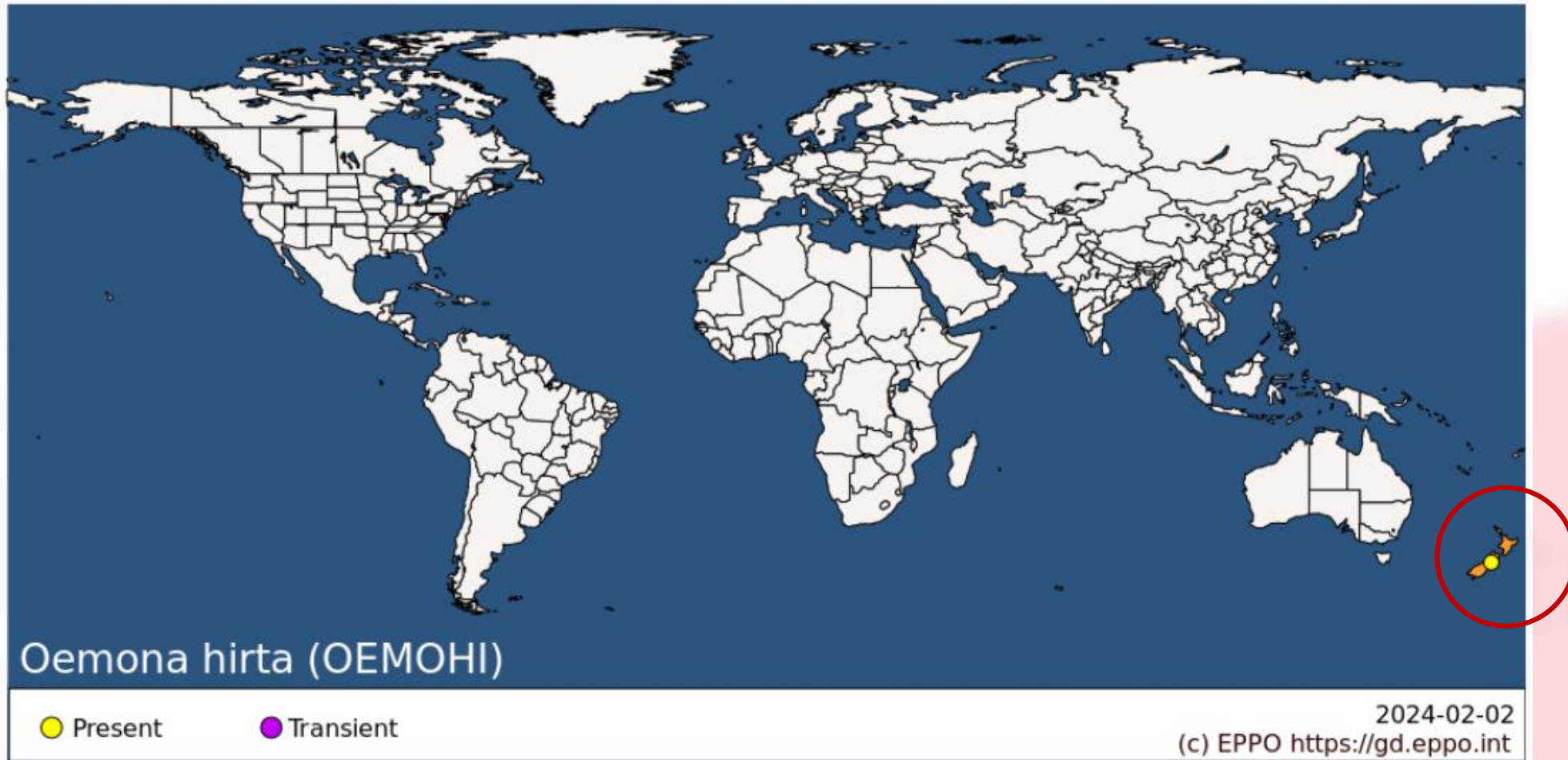
ESTADI	Gener	Febrer	Març	Abril	Maig	Juny	Juliol	Agost	Setembre	Octubre	Novembre	Desembre
Larves												
Adult												

SÍMPTOMES

- Túnel longitudinals a les tiges principals, orificis d'excreció cada 8-12 cm.
- Marciment de les fulles/branques i mort progressiva, fins i tot de l'arbre.
- Presència d'orificis d'excreció (1-3 mm Ø).



Oemona hirta



Oemona hirta



Font: <https://gd.eppo.int/taxon/OEMOHI>



Neocosmospora ambrosia + Neocosmospora euwallaceae

CATEGORIA TAXONÒMICA	Fungui (O. Hypocreales)
HOSTES en Fruita Dolça	Albercoc, Pomera
TIPUS DE PROSPECCIÓ	Inspecció visual al tronc, taques marrons, blanques seques i humides, secrecions, gomosis i necrosis del xylema

Període inspecció

ESTADI	Gener	Febrer	Març	Abril	Maig	Juny	Juliol	Agost	Setembre	Octubre	Novembre	Desembre
Euwallacea fornicatus												
Neocosmospora												



Neocosmospora ambrosia + Neocosmospora euwallaceae

CATEGORIA TAXONÒMICA	Fungui (O. Hypocreales)
HOSTES en Fruita Dolça	Albercoc, Pomera
TIPUS DE PROSPECCIÓ	Inspecció visual al tronc, taques marrons, blanques seques i humides, secrecions, gomosis i necrosis del xylema

Fongs associats al complexa d'espècies ***Euwallacea fornicatus sensu lato***. Prospectat el 2023



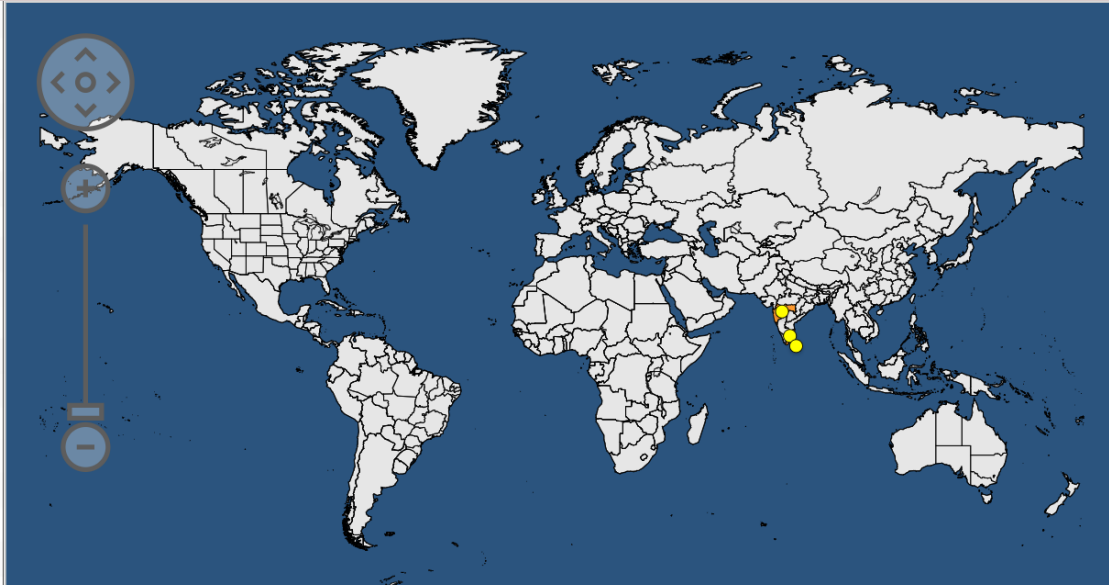
Foto nº 5. Hembra de *Euwallacea fornicatus sensu lato*.

Autor: Wietse den Hartog NVWA (NPPO the Netherlands). Fuente: EPPO. 2022

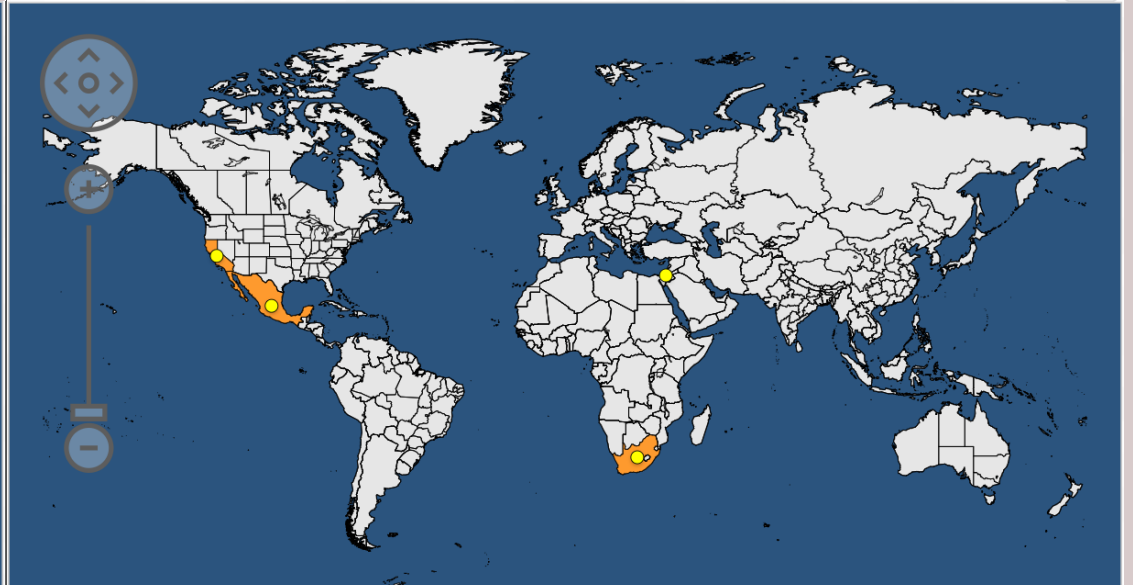
Neocosmospora ambrosia + *Neocosmospora euwallaceae*

Neocosmospora ambrosia

Neocosmospora euwallaceae



Legend: ● Present ● Transient



Legend: ● Present ● Transient



Neocosmospora ambrosia + *Neocosmospora euwallaceae*



Neocosmospora ambrosia + *Neocosmospora euwallaceae*



Apiosporina morbosa

CATEGORIA TAXONÒMICA	Fungui (O. Venturiales)
HOSTES en Fruita Dolça	Albercoc, Prunera
TIPUS DE PROSPECCIÓ	Inspecció visual de branques joves de menys d'1any

Període inspecció

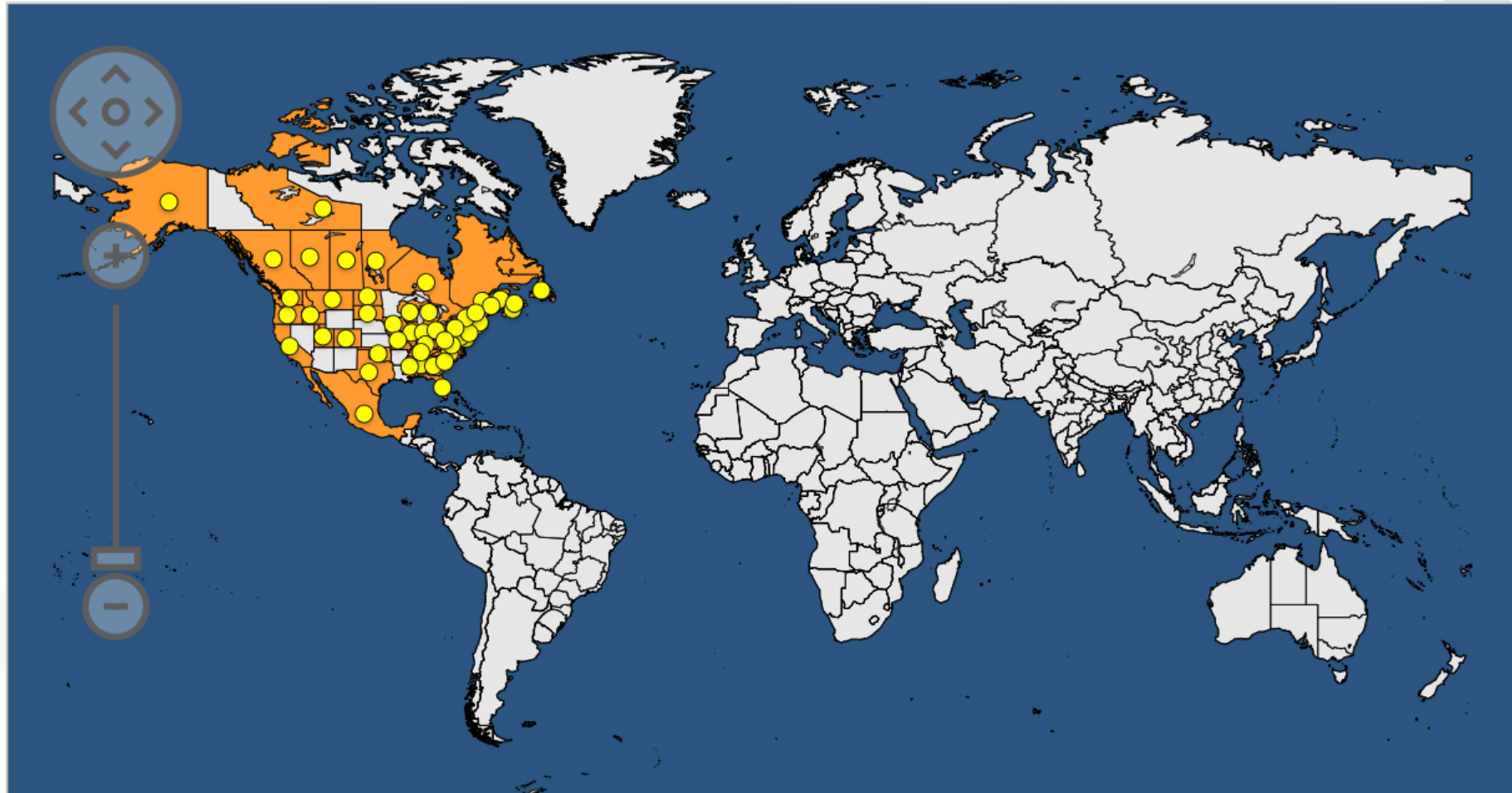
ESTADI	Gener	Febrer	Març	Abril	Maig	Juny	Juliol	Agost	Setembre	Octubre	Novembre	Desembre
Adult												

SÍMPTOMES

- Aparició de nusos irregulars allargats i aspres, normalment en branquetes joves i ocasionalment de més d'1 any.
- Inicialment de color verd oliva, però van canviant a marró per acabar negres a mesura que s'expandeixen
- De 1 a 15-20 cm de llarg i de 0,5 a 4 cm d'amplada.



Apiosporina morbosa



Legend: ● Present ● Transient



Apiosporina morbosa



Fuente: Clemson University - USDA Cooperative
Stenion Slide Series (www.forestryimages.org)

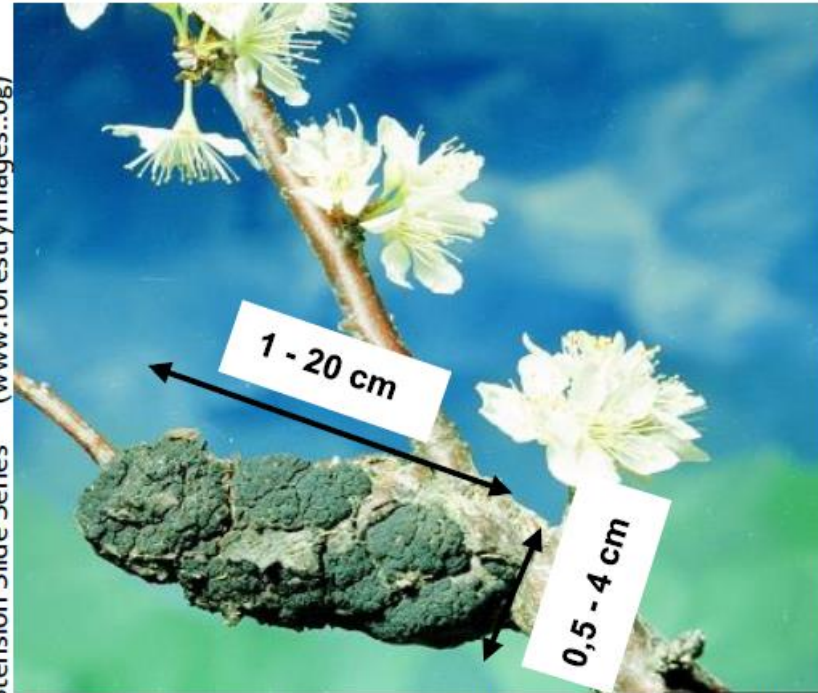


Foto nº 1: Tumorações provocados sobre un brote de flor de *Prunus domestica* por ataque de *Apiosporina morbosa*.



Apiosporina morbosa



Botryosphaeria kuwatsukai

CATEGORIA TAXONÒMICA	Fungui (O. Botryosphaeriales)
HOSTES en Fruita Dolça	Pomera, Perera
TIPUS DE PROSPECCIÓ	Inspecció visual al tronc, branques, fruits i fulles

Període inspecció

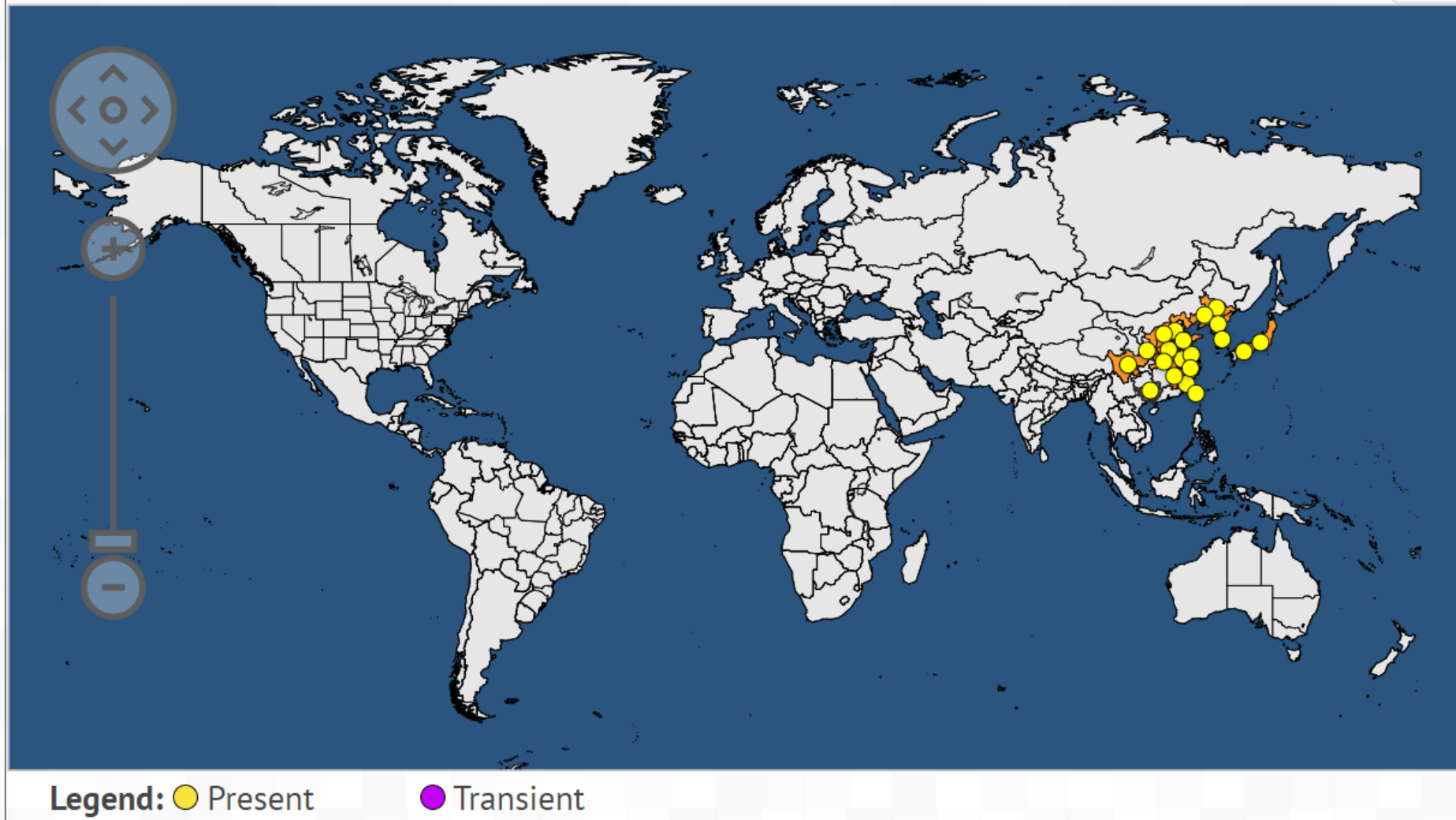
ESTADI	Gener	Febrer	Març	Abril	Maig	Juny	Juliol	Agost	Setembre	Octubre	Novembre	Desembre
Adult												

SÍMPTOMES

- Es generen protuberàncies similars a berrugues en tronc, branques i branquetes, les parts infectades van reduint el creixement fins a morir.
- En fulles es produeixen taques grosses de color marró fosc.
- En fruits les taques són petites i sovint circulars, lleugerament enfonsades, que poden estar envoltades d'un halo vermell. A mesura que la infecció avança es desenvolupen cercles alternes de color marró fosc i clar.



Botryosphaeria kuwatsukai



Botryosphaeria kuwatsukai

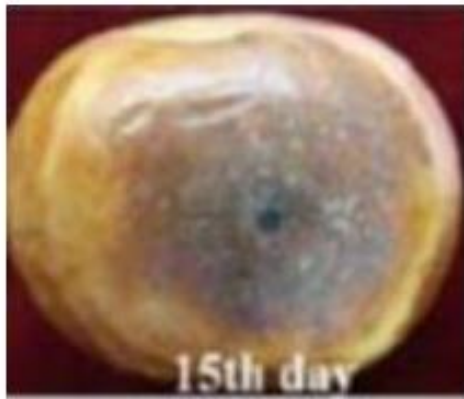


Foto 1: Pudrición del anillo en manzana infectada con *Botryosphaeria berengeriana* f. sp. *pyricola*. Fuente: Fungal Genomics & Biology, 2012. "The Relationship between rDNA-ITS Sequences and Biological"



Foto 2: Manchas con aspecto verrugoso sobre rama joven, motivadas por ataque de *Botryosphaeria berengeriana* f.sp.*pyricola* (= *Guignardia pyricola*). Fuente:



Recordatori

En el cas d'observar (o sospitar) d'una plaga quarantenària en algun d'aquest conreus, o altres no inclosos en aquesta presentació, cal avisar al Servei D'Agricultura i Sanitat Vegetal de la vostra respectiva territorial.



Moltes gràcies



Generalitat de Catalunya
**Departament d'Acció Climàtica,
Alimentació i Agenda Rural**